

BildungsRAUM Rheinisches Revier

Eine regionale Perspektive

Ergänzende Analysen zu Kapitel 2
„Das Rheinische Revier – Beschäftigung in einer
Strukturwandelregion“

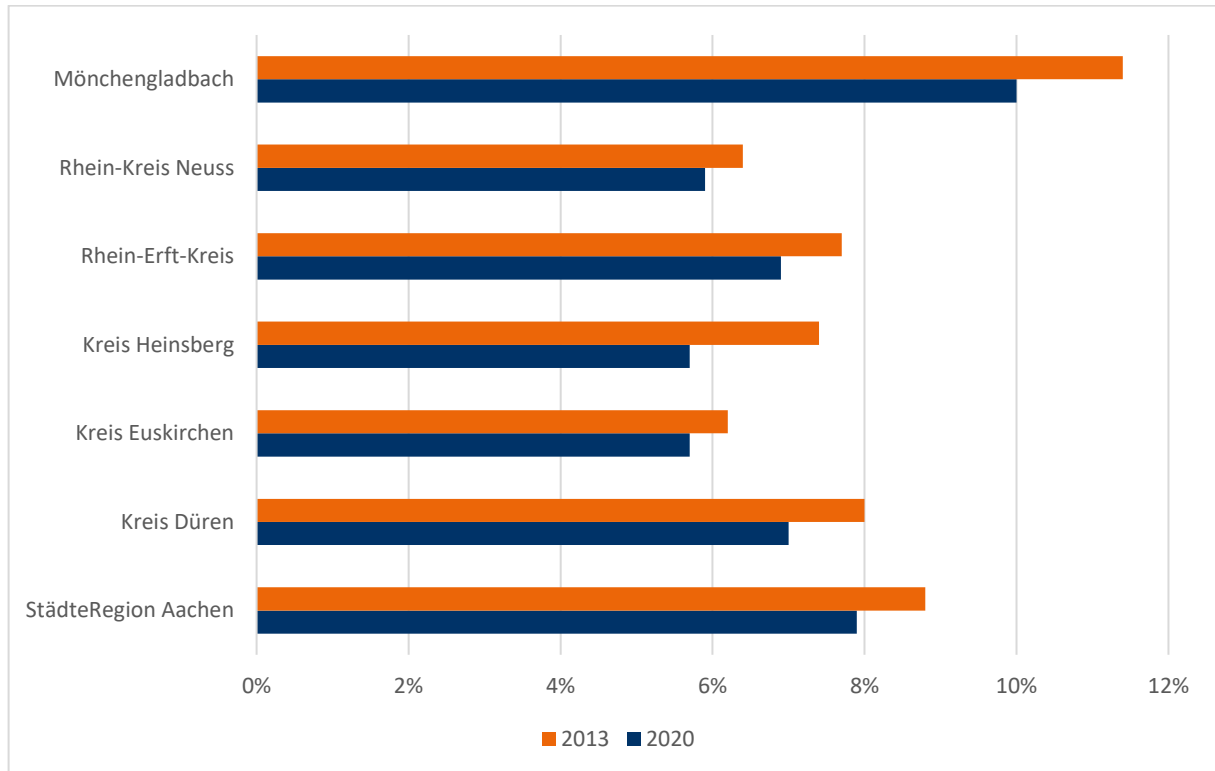
-1-

Inhaltsverzeichnis

Abbildungen	3
Entwicklung der Arbeitslosenquote im Rheinischen Revier 2013 und 2020 nach Gebietskörperschaften	3
Entwicklung der Aufstocker*innenquote im Rheinischen Revier 2013 und 2020	4
Sozialversicherungspflichtig Beschäftigte nach Wirtschaftsbereichen 2020	5
Prozentuale Entwicklung der sozialversicherungspflichtig Beschäftigten nach Wirtschaftsbereichen 2013 bis 2020	6
Bundesweite Entwicklung der Beschäftigung im Leitmarkt Energieeffizienz 2003 bis 2018	7
Bundesweite Entwicklung der Beschäftigung im Marktsegment der erneuerbaren Energien 2003 bis 2018	8
Bundesweite Entwicklung der Beschäftigung im Leitmarkt der klimafreundlichen Mobilität 2003 bis 2018	9
Bundesweite Entwicklung der Beschäftigung im Leitmarkt der regenerativen Energiewirtschaft 2003 bis 2018	10
Karten	11
Karte des prozentualen Anteils sozialversicherungspflichtig Beschäftigter im Bereich Land-, Forstwirtschaft und Fischerei	11
Karte des prozentualen Anteils sozialversicherungspflichtig Beschäftigter im Bereich produzierendes Gewerbe	12
Karte des prozentualen Anteils sozialversicherungspflichtig Beschäftigter im Bereich Handel, Gastgewerbe und Verkehr	13
Karte des prozentualen Anteils sozialversicherungspflichtig Beschäftigter im Bereich sonstige Dienstleistungen	14

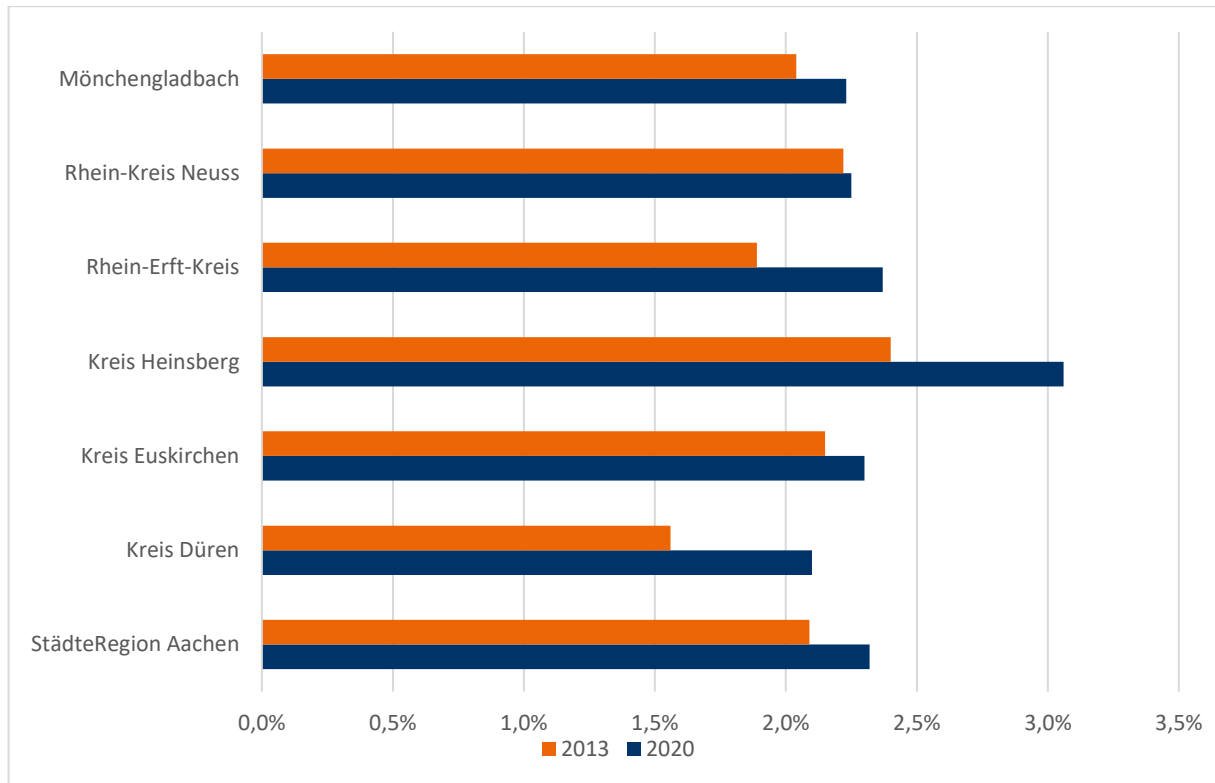
Abbildungen

Entwicklung der Arbeitslosenquote im Rheinischen Revier 2013 und 2020 nach Gebietskörperschaften



Quelle: Landesdatenbank NRW.

Entwicklung der Aufstocker*innenquote im Rheinischen Revier 2013 und 2020

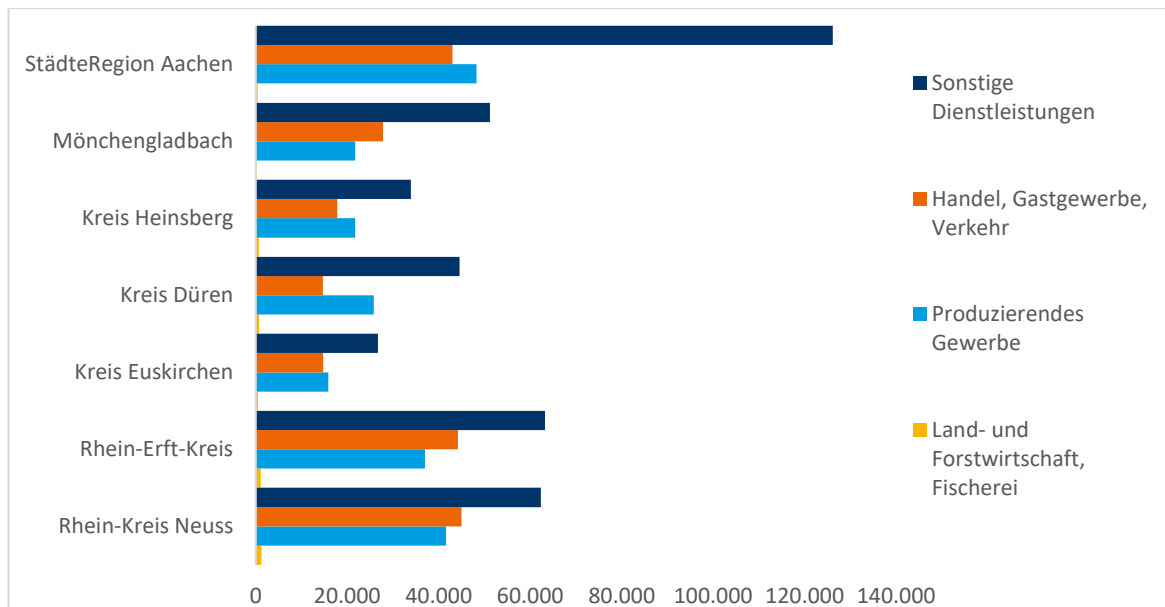


Quelle: Bundesagentur für Arbeit, eigene Berechnung.

Definition:

Die Bundesagentur für Arbeit bezeichnet arbeitslose Erwerbsfähige, die zur Existenzsicherung Arbeitslosengeld I + II beziehen, als Aufstocker*innen. Zur Berechnung der Quote steht die Anzahl der Aufstocker*innen im Verhältnis zu allen erwerbsfähigen Leistungsberechtigten.

Sozialversicherungspflichtig Beschäftigte nach Wirtschaftsbereichen 2020

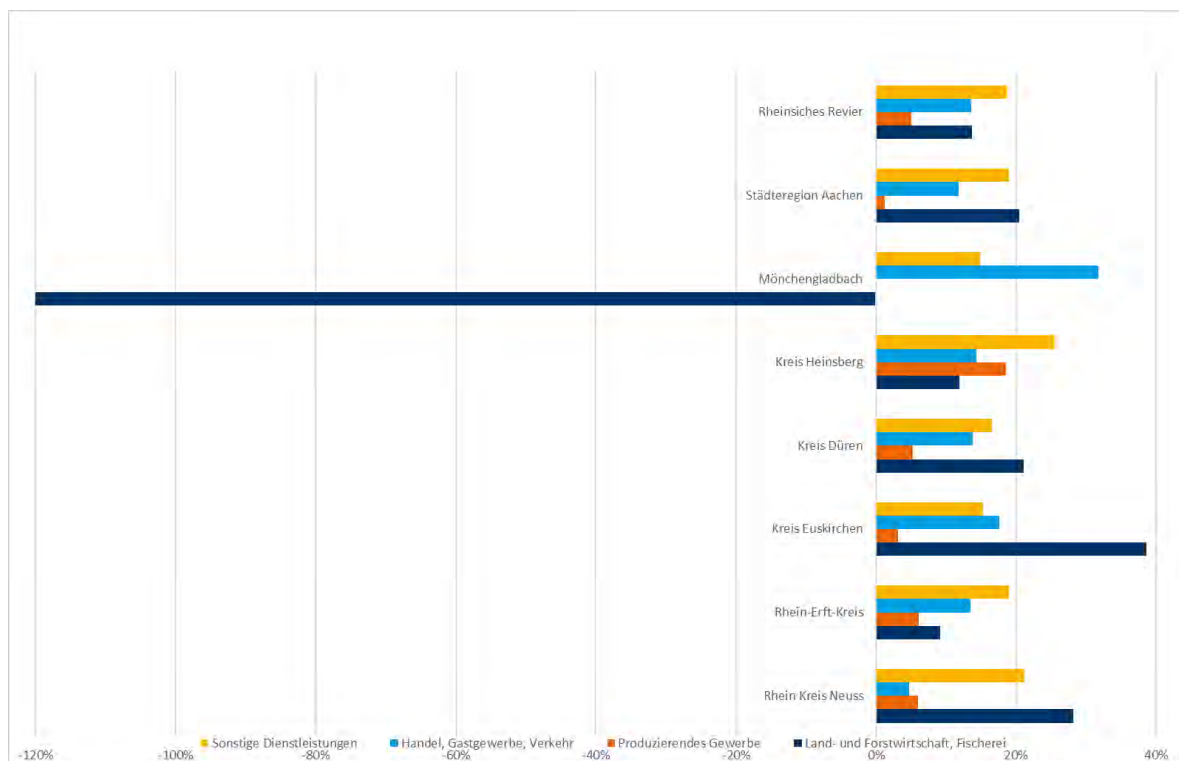


Quelle: Landesdatenbank, IT.NRW, Stichtag 30.06.2020.

Definition:

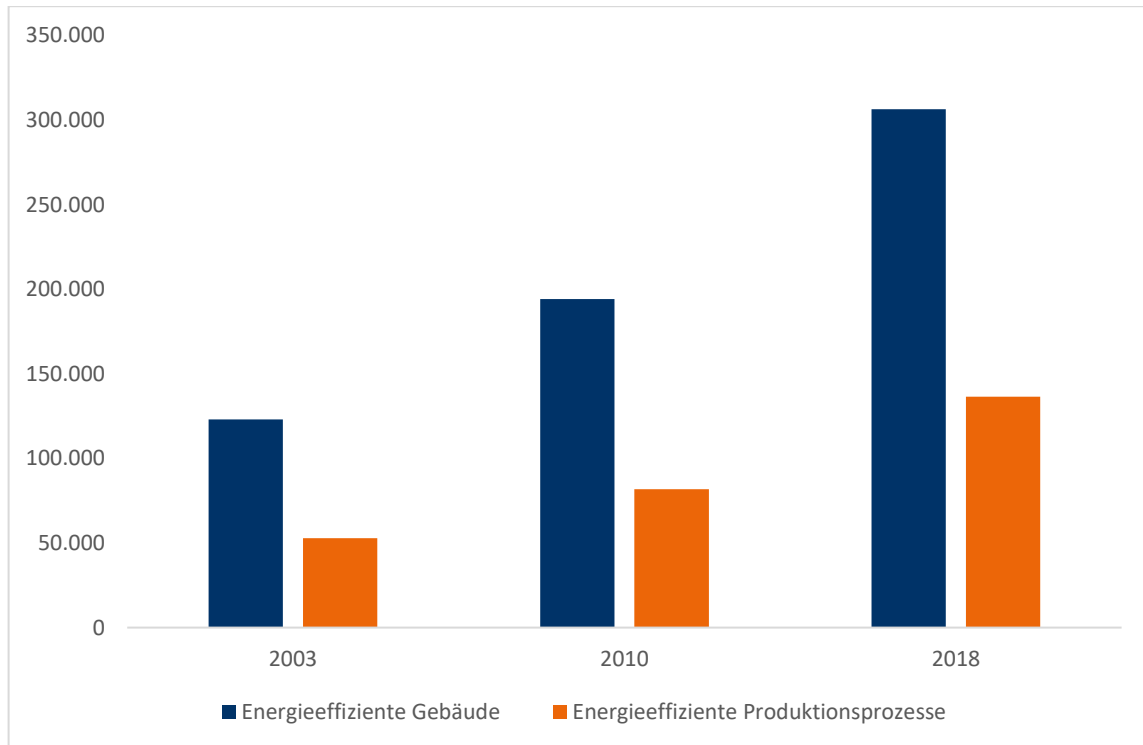
Gezählt werden die sozialversicherungspflichtig Beschäftigten am Wohnort.

Prozentuale Entwicklung der sozialversicherungspflichtig Beschäftigten nach Wirtschaftsbereichen 2013 bis 2020



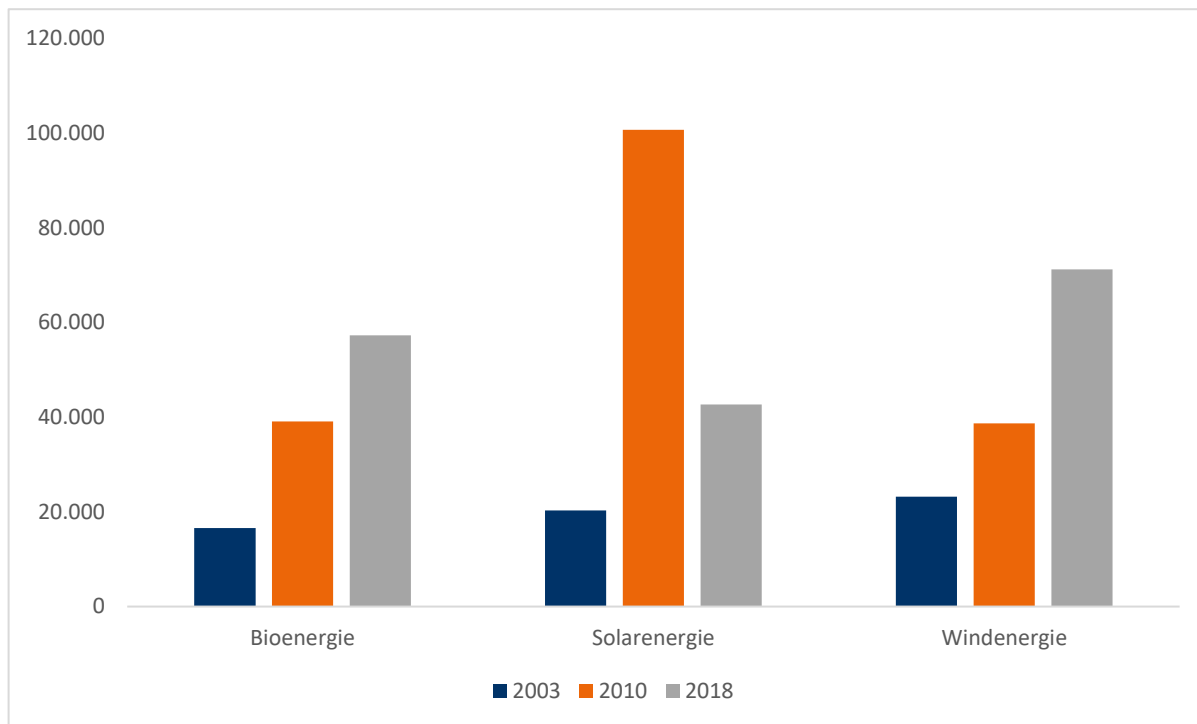
Quelle: Landesdatenbank, IT.NRW, eigene Berechnung, Stichtage 30.06.2013 und 30.06.2020.

Bundesweite Entwicklung der Beschäftigung im Leitmarkt Energieeffizienz 2003 bis 2018



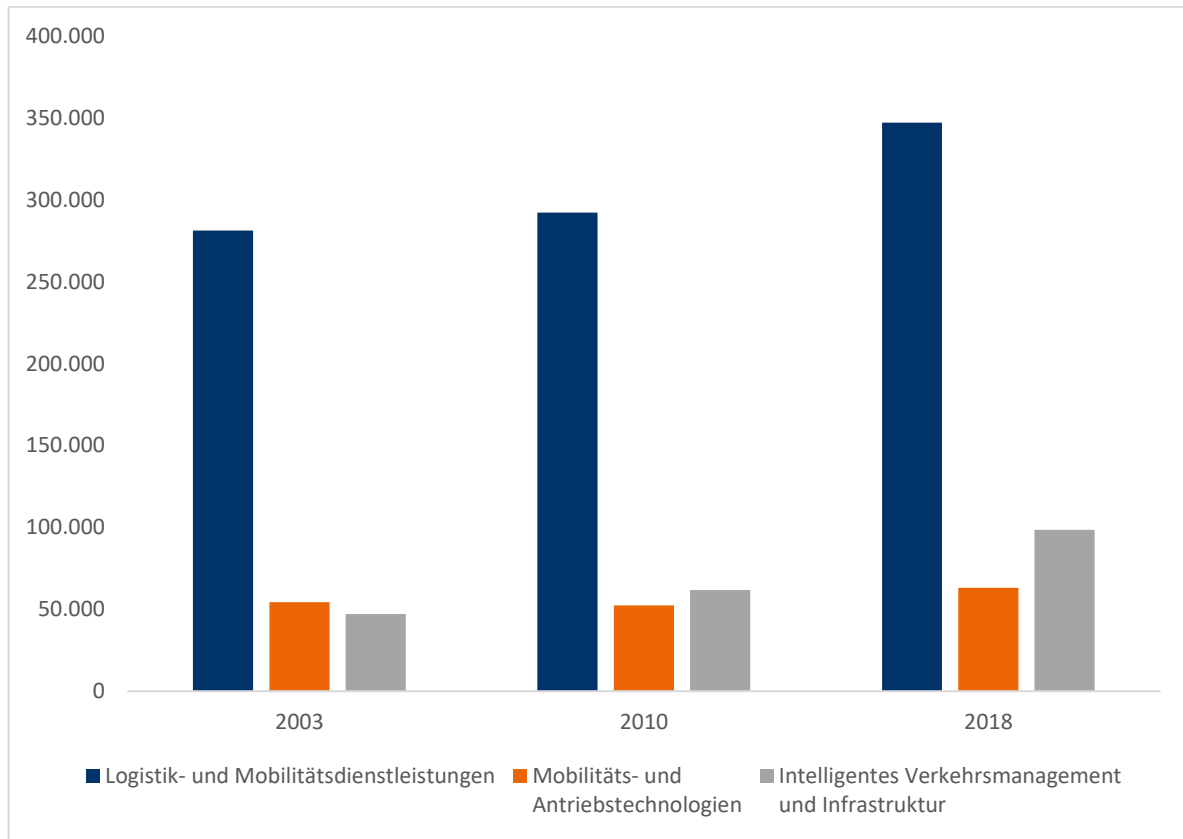
Quelle: Friedrich-Ebert-Stiftung 2019: Jobwende – Effekte der Energiewende auf Arbeit und Beschäftigung.

Bundesweite Entwicklung der Beschäftigung im Marktsegment der erneuerbaren Energien 2003 bis 2018



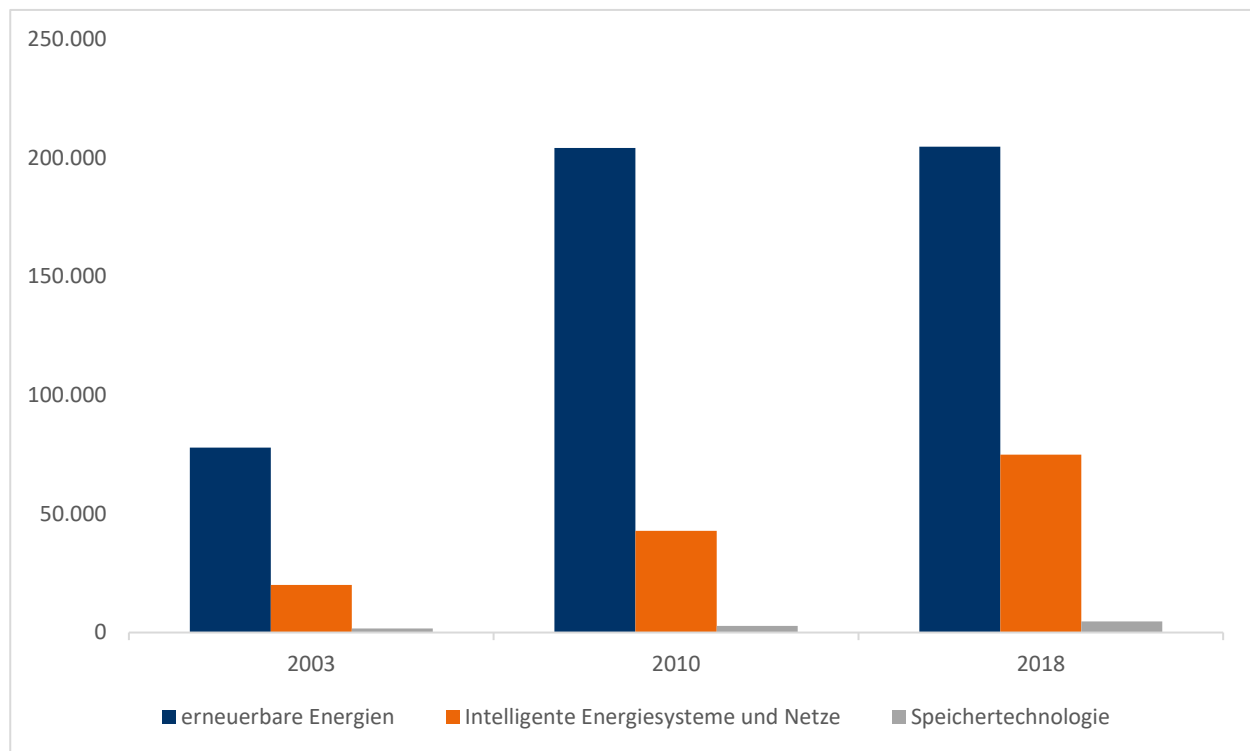
Quelle: Friedrich-Ebert-Stiftung 2019: Jobwende – Effekte der Energiewende auf Arbeit und Beschäftigung.

Bundesweite Entwicklung der Beschäftigung im Leitmarkt der klimafreundlichen Mobilität 2003 bis 2018



Quelle: Friedrich-Ebert-Stiftung 2019: Jobwende – Effekte der Energiewende auf Arbeit und Beschäftigung.

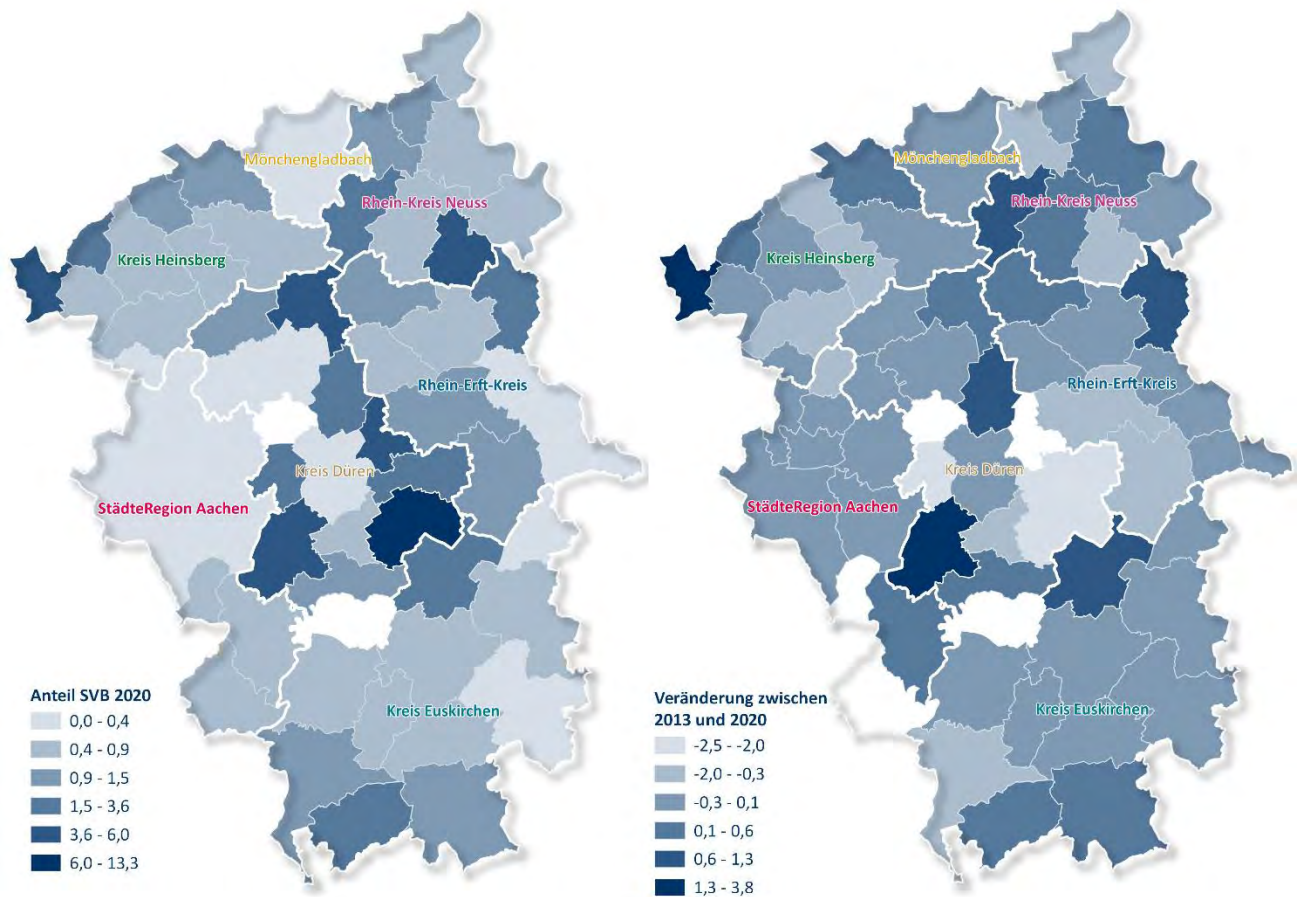
Bundesweite Entwicklung der Beschäftigung im Leitmarkt der regenerativen Energiewirtschaft 2003 bis 2018



Quelle: Friedrich-Ebert-Stiftung 2019: Jobwende – Effekte der Energiewende auf Arbeit und Beschäftigung.

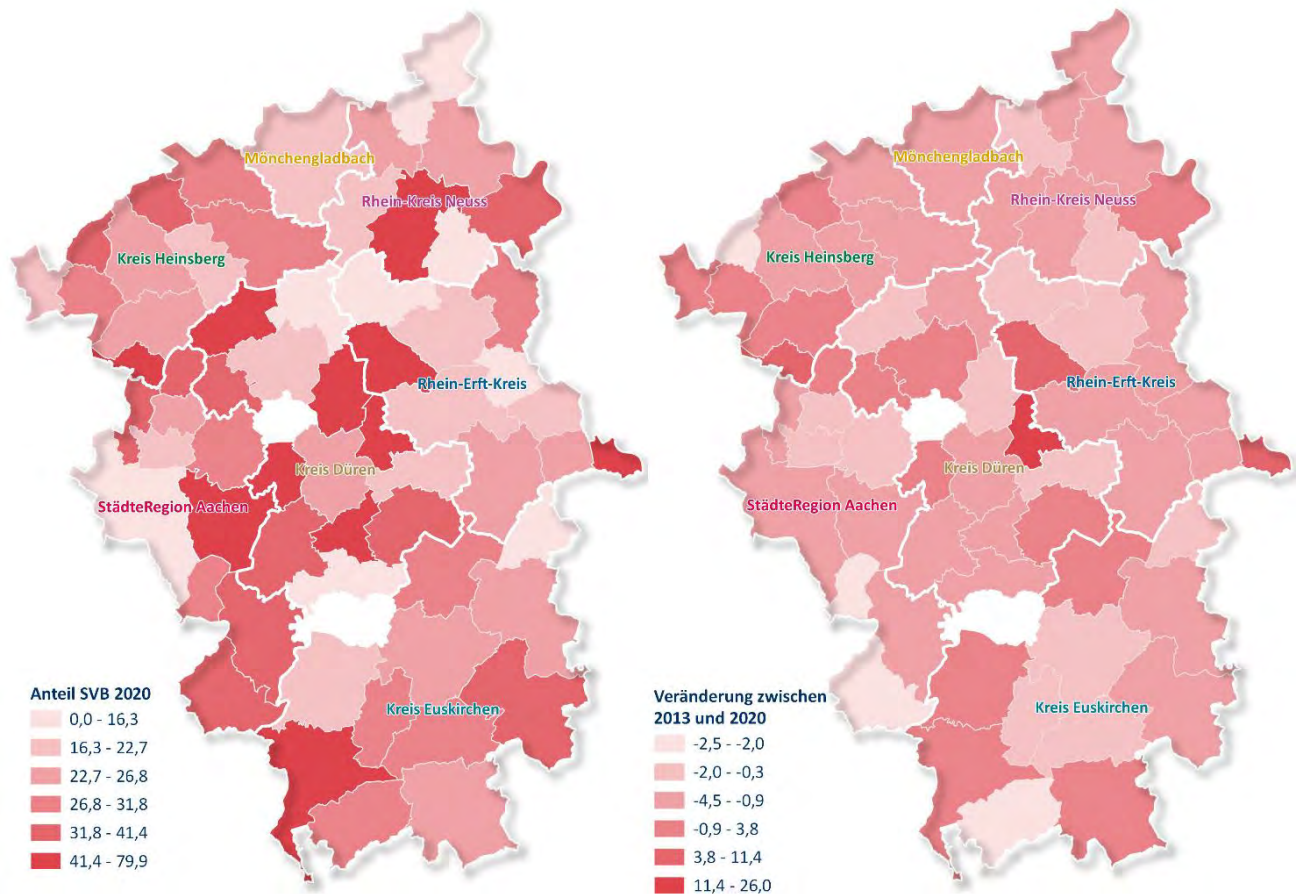
Karten

Karte des prozentualen Anteils sozialversicherungspflichtig Beschäftigter im Bereich Land-, Forstwirtschaft und Fischerei



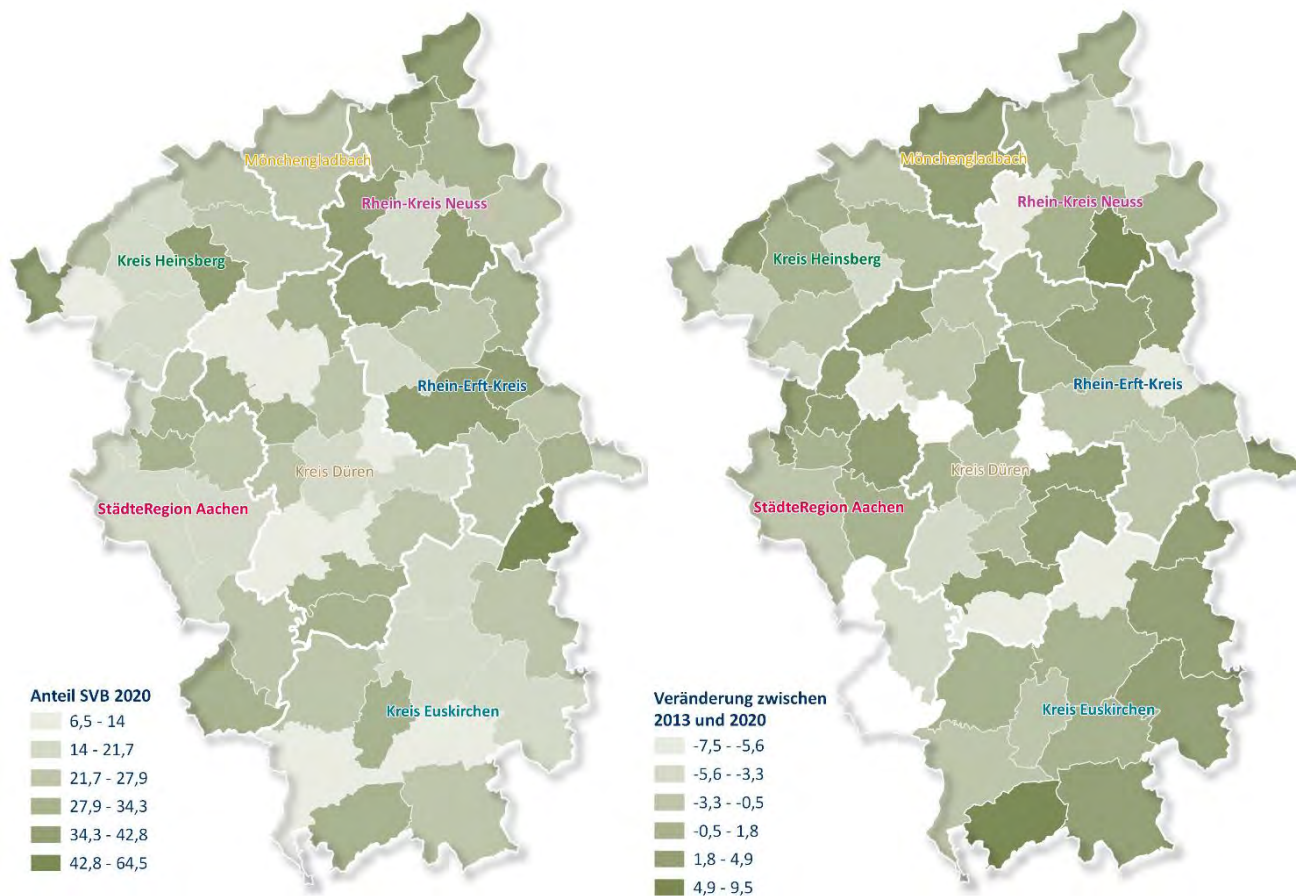
Quelle: Landesdatenbank, IT.NRW, eigene Darstellung.

Karte des prozentualen Anteils sozialversicherungspflichtig Beschäftigter im Bereich produzierendes Gewerbe



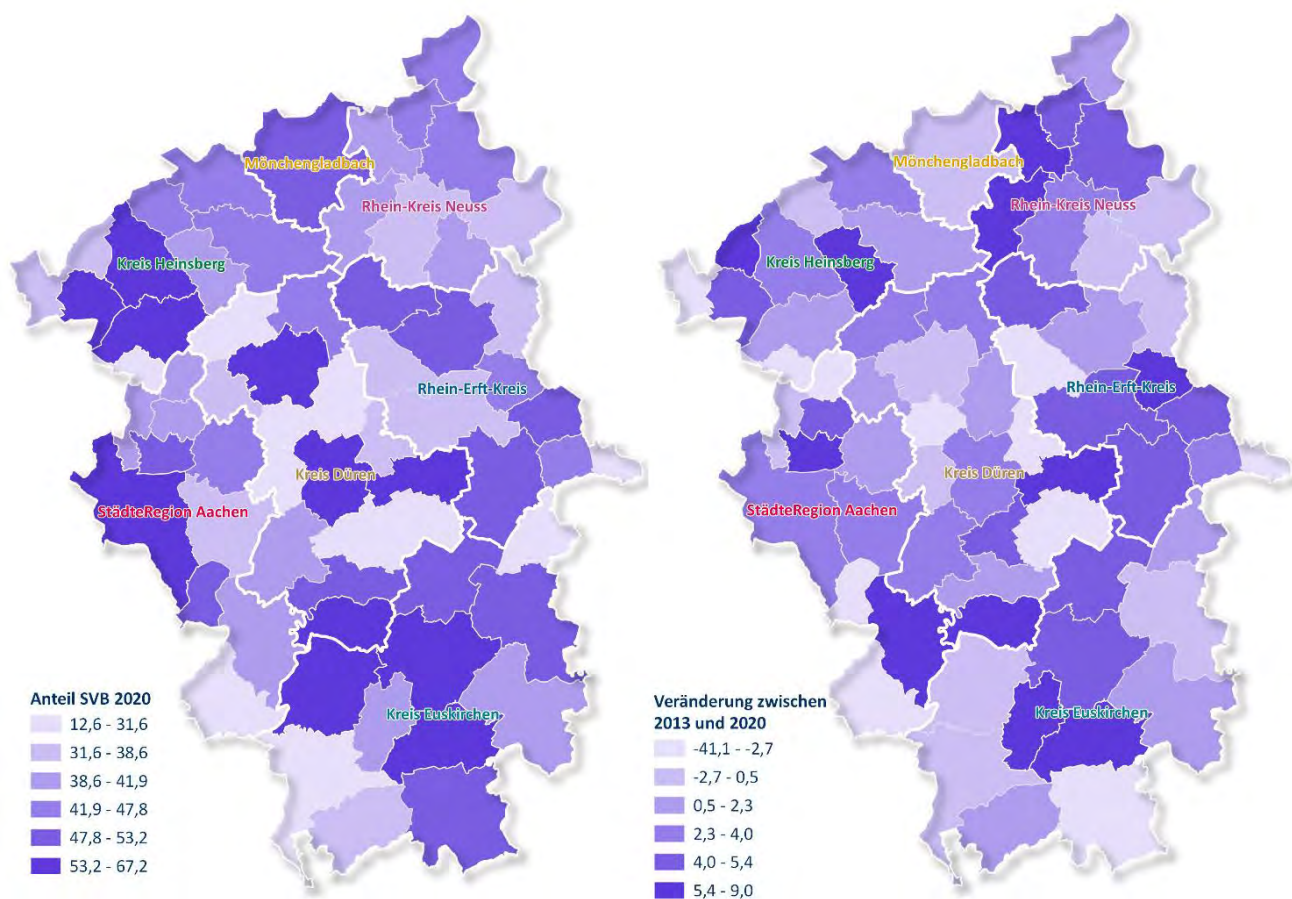
Quelle: Landesdatenbank, IT.NRW, eigene Darstellung.

Karte des prozentualen Anteils sozialversicherungspflichtig Beschäftigter im Bereich Handel, Gastgewerbe und Verkehr



Quelle: Landesdatenbank, IT.NRW, eigene Darstellung.

Karte des prozentualen Anteils sozialversicherungspflichtig Beschäftigter im Bereich sonstige Dienstleistungen



Quelle: Landesdatenbank, IT.NRW, eigene Darstellung.